

Nr. 165
14.7.2015

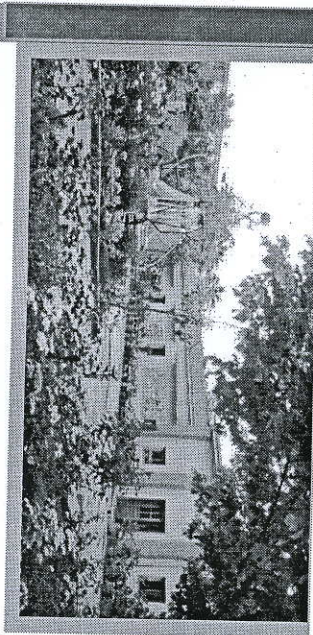


REPUBLIKA E SHQIPËRISE
MINISTRIA E ARSIMIT
DHE SPORTIT

KARTA E PERFORMANCËS
E SHKOLLËS 9-VJECARE "PERLA"
2014-2015



DIREKTORIA RAJONALE
E ARSIMIT DHE SPORTIT
VLORE



e mail : shkollaperla@yahoo.com

INFORMACION PËR SHKOLLËN

Shkolla 9 Vjecare: " PERLA "

Adresa: Rr. "Janaq Kilica" Vlore

Numri i nxënësve:

89

Përqindja e kalueshmërisë së shkollës

100%

Nota mesatare e shkollës

8.60

Shkolla otron zhvillim të lëndes me zgjedhje

ne klasen e VI, Informatike

Familje me ndihme ekonomike:

0

Nxënës pa dy prinderit:

0

Nxënës pa njërin prind:

2

Pa kujdestarinë e prindërve:

0

Nxënësve të ardhur nga jashtë vendit:

0

Nxënës me aftësi të kufizuar:

0

Objektiv I: Përqindja e kalueshmërisë në Provimet e Lirimit 100%

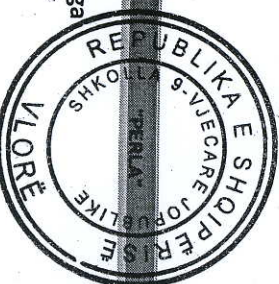
Objektiv II: Përqindja e nxënësve në PL me diferencën më të madhe se 2 nota të jete 5%

TREGUESIT

	Vlera e treguesit	Renditja rajonale
1. Përqindja e nxënësve kalues në PL.	100%	
2. Diferenca ndërmjet notës mesatare të shkollës në provimet e lëndëve të detyruara (së bashku) me notën mesatare të këtyre lëndëve (së bashku) në klasën e 9	0.5	
3. Nota mesatare e shkollës për PL	8.05	
4. Përqindja e nxënësve që e kanë diferencën më të madhe se 2 nota .	5%	
5. Realizimi i objektivave të planit vjetor për dy vitet e fundit.	1	
6. Përqindja e orëve të munguara nga nxënësit kundrejt të gjitha orëve mësimore të një viti shkollor.	2%	
7. Përqindja e nxënësve të larguar nga shkolla kundrejt nxënësve të regjistruar në fillim të vitit shkollor.	0%	
8. Rezultatet e mësuesve të shkollës në provimet e kualifikimit në tri vitet e fundit.	3	
9. Pyetësoret: Përpunimi i pyetësorëve për treguesin Klima dhe Etika	900	

Drejtor

Esmeralda Kënga



REPUBLIKA E SHQIPËRISE
DIREKTORIA RAJONALE
E ARSIMIT DHE SPORTIT
VLORE